

Verdadera reposición de Sales de Magnesio y Zinc.

ALTA CONCENTRACIÓN, EFECTO SOSTENIDO Y LARGA ACCIÓN.

EL MAGNESIO:

está asociado íntimamente al calcio y al fósforo, tanto en su distribución como en su metabolismo. Un 70% del magnesio que contiene el cuerpo de un mamífero se encuentra en el esqueleto. La cantidad restante aparece ampliamente distribuida en los líquidos y en los tejidos blandos del cuerpo. Aproximadamente la tercera parte del magnesio presente en los huesos está disponible para ser movilizada hacia los tejidos blandos cuando la ingesta es inadecuada. Los valores normales a nivel sanguíneo son de 2 a 5 mg/dl. La proporción importante que se encuentra fuera de los huesos, indica que su distribución en el cuerpo sigue los patrones del fósforo más que del calcio. De hecho, aunque el contenido de calcio es superior al del magnesio en el cuerpo, los tejidos blandos contienen mucho más magnesio que calcio.

EL ZINC:

junto con el Hierro fue el primer microelemento descubierto y establecido como tal. Es al igual que el hierro constituyente fundamental

de algunas proteínas. El Zinc es absorbido principalmente por el duodeno. Se fija a todas las proteínas del plasma, pero en su mayor parte está unido débilmente a la albúmina y esto es importante para su transporte hacia y desde los tejidos. La concentración plasmática de Zinc disminuye rápidamente ante la presencia de una dieta deficiente y durante la preñez. La principal vía de eliminación es la fecal; la excreción del zinc aumenta cuando existe catabolismo tisular como quemaduras, ayuno o infecciones y/o afecciones epidérmicas. En el sudor también se pierden cantidades significativas de zinc.

DESCRIPCIÓN DE FARMAGZINC:

Elevadas concentraciones de magnesio y zinc, de efecto inmediato y sostenido, con accionar en el interior de las "células blanco". Para el magnesio todas las fibras musculares lisas, y para el zinc, las células derivadas del ectodermo embrionario (fundamentalmente células epiteliales y de la glándulas secretoras y productoras de gametos).

PRESENTACIÓN:

Frasco ampolla de 500 ml, 250 ml y 100 ml.



VÍA DE APLICACIÓN:

FarmZinc es un inyectable listo para su uso. Se aplica por vía subcutánea, delante o detrás de la escápula, debiendo seguirse las normas elementales de seguridad y asepsia en la aplicación de este producto.

INTERVALO ENTRE APLICACIONES:

Todas las especies:
Terapéutica: cada 10 días hasta remisión de síntomas y no más de 3 repeticiones, siguiendo con la dosis preventiva.

Preventiva: cada 30 días.

Estratégica: con el rebrote verde, al ingresar al Feed Lot, situaciones de estrés, al ingresar en pasturas deficientes en magnesio y/o zinc.

INDICACIONES:

Principales:

- Prevención y tratamiento de la hipomagnesemia clínica y subclínica.

- Tratamiento de desbalances metabólicos por carencias nutricionales de magnesio y zinc.

Complementarias:

- Prevención y tratamiento del gabarro, Pododermatitis Proliferativa Plantar, grieta del pezón, llaga del prepucio y/o paraqueratosis.

- Para reducir el período de adaptación en animales que ingresan a Feed Lot.

- Previo al pastoreo de verdeos estacionales o bien perennes como el agropiro, pasturas subtropicales degradadas, con deficiencias de Magnesio y Zinc. Cuando se encuentran rebrotes verdes luego de lluvias.

- Optimiza los procesos fermentativos y potencia la flora ruminal.

DOSIFICACIÓN:

Bovinos : Terapéutica: 7 ml cada 100 Kg de peso vivo.

Preventiva: 5 ml cada 100 Kg de peso vivo.

Ovinos, Caprinos y Camélidos:
Terapéutica: 0.7 ml cada 10 Kg de peso vivo.

Preventiva: 0.5 ml cada 10 Kg de peso vivo.

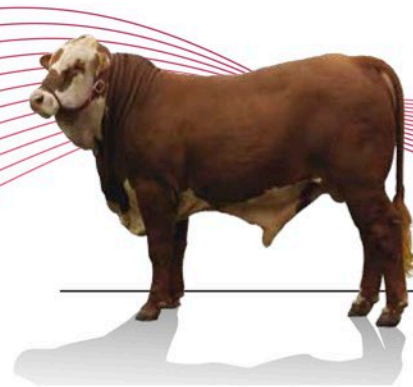
Porcinos : Terapéutica: 0.7 ml cada 10 Kg de peso vivo.

Preventiva: 0.5 ml cada 10 Kg de peso vivo.

FÓRMULA:

Activos:

Gluconato de Magnesio monohidrato	30.00 g
Gluconato de Calcio dihidrato	15.00 g
Gluconato de Zinc dihidrato	8.00 g
Agua bidestilada	
apirógena estéril csp	100.00 ml



Bovinos - Ovinos - Caprinos - Camélidos - Porcinos